



DS METARANKING

EI Ranking mas Global

David Solla Navarro

<https://dsranking.com/>

[\[dsranking.com\]](https://dsranking.com/)

ÍNDICE

<u>PRESENTACIÓN</u>	3
<u>DIMENSIONES</u>	4
<u>METARANKING</u>	7
<u>DS GLOBAL</u>	10
<u>ECONOMÍA</u>	11
<u>GOBERNANZA</u>	13
<u>INFRAESTRUCTURAS Y MOVILIDAD</u>	14
<u>MEDIO AMBIENTE</u>	18
<u>CALIDAD DE VIDA</u>	19
<u>METODOLOGÍA</u>	22
<u>TABLA DE DATOS</u>	
<u>METARANKING</u>	
<u>VARIABLES</u>	
<u>CUADRO DE CORRELACIONES</u>	

P RESENTACIÓN

BIENVENIDOS A DS METARANKING. EL RANKING MÁS GLOBAL

Trás mas de dos años de trabajo hemos publicado el único Metaranking mundial de ciudades elaborado a partir de los rankings internacionales más prestigiosos

DS Ranking es un proyecto que nace con el objetivo de difundir, conocer y analizar los principales rankings de ciudades de carácter global.

Los rankings se han convertido en instrumentos cada vez más consultados, no sólo para conocer el posicionamiento de las ciudades, sino también para realizar una selección por parte de inversores, profesionales y estudiantes.

Por esta razón, es importante no sólo conocer sus resultados, sino también su metodología, la fuente de sus datos y el año al que corresponden. Este análisis permite realizar una valoración sobre su fiabilidad y consistencia, su actualidad y si responden a lo que su nombre parece indicar.

Junto a este análisis, el proyecto DS Ranking ha realizado un análisis de correlación para conocer si los resultados de las distintas entidades coinciden entre ellas. Esta correlación va a depender de los aspectos que cada Ranking valore de las ciudades, si bien, en su mayoría, lo hacen de manera global. Es posible que los resultados les sorprendan.

Ya, por último, DS Ranking ha elaborado su Metaranking a partir de los principales rankings internacionales. DS Metaranking está formado por 121 indicadores agrupados en seis dimensiones que se relacionan con los temas de mayor impacto en las ciudades: economía; gobernanza; infraestructuras y movilidad; conocimiento e innovación; medio ambiente y calidad de vida

Esta publicación está dividida en esta parte introductoria, resultados, metodología y un anexo de cuadros con la posición de las ciudades en cada dimensión, en el Metaranking, las variables utilizadas y el análisis de correlación. Los datos de todas las ciudades puedes encontrarlos en nuestra web <https://dsranking.com/>

Os animamos a seguir leyendo y conocer los resultados de este Metaranking Global, el posicionamiento de tu ciudad y la razón de la misma.

Termino agradeciendo a todas las personas que han colaborado para que este Metaranking pueda ser publicado y a ti por su interés en conocerlo.

David Solla
Director del Estudio
info@dsranking.com



OS DOY LA BIENVENIDA COMO PRESIDENTE DE MWCC, A ESTE INFORME DE CIUDADES

Las ciudades tienen el potencial de crear oportunidades para una vida mejor, proporcionar caminos para salir de la pobreza y actuar como un motor del crecimiento económico, pero la contribución de las diversas comunidades dentro de las ciudades a menudo solo se reconoce de manera limitada, si es que se reconoce. Sin embargo, es cada vez más evidente que las comunidades son el elemento vital de las ciudades y forman parte de los pilares esenciales que proporcionan el valor económico, ambiental y social que conduce a una mejor calidad de vida para todas las personas.

En la actualidad el papel y el valor de las comunidades en los entornos urbanos se ha puesto de relieve, lo que nos obliga a reconsiderar la importancia de las acciones locales para la recuperación y la resiliencia urbana. Las comunidades son innovadoras, creativas, resilientes y proactivas en términos de encontrar soluciones, especialmente durante las crisis. La forma en que las ciudades logren movilizar a sus comunidades, en términos de grupos de identidad, ubicación y estado económico, para abordar desafíos como el clima y la desigualdad, contribuirá a su éxito.

Es más importante que nunca considerar cómo las comunidades urbanas diversas pueden ser mejor reconocidas y apoyadas, maximizando sus cualidades de nuevas formas que van más allá del compromiso simbólico o el apoyo de recurso mínimo.

VALOR ECONÓMICO DE LAS CIUDADES

Las áreas urbanas son motores del crecimiento económico a través de economías de escala, proximidad, densidad y la formación de economías de aglomeración. Atraen inversión extranjera directa debido a la diversidad de mano de obra e infraestructura.

Según el Informe sobre las Ciudades del Mundo 2020, las zonas urbanas que albergan al 55% de la población mundial generan el 80% de la producción económica mundial. Las ciudades tienen el potencial de crear una prosperidad económica sostenida y mejorar la calidad de vida de todos.

La forma en que las áreas urbanas se configuran espacialmente está directamente relacionada con su generación de valor económico, es decir, su capacidad para mejorar la productividad y expandir la riqueza para las comunidades. El crecimiento urbano bien planificado y gestionado mejora la economía en una variedad de escalas, desde el nivel local hasta el nacional.

VALOR SOCIAL DE LAS CIUDADES

Cuando las comunidades urbanas se integran en los procesos de planificación, desarrollo, diseño e implementación de nuevas ideas, los resultados son más sostenibles y representativos.

Las comunidades suelen estar en la mejor posición para crear también una visión que refleje la cultura local, incluidos los valores y el capital social.

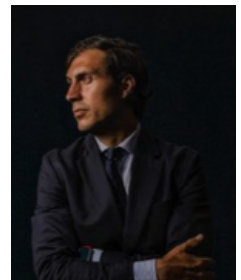
La participación de la comunidad debe convertirse en parte integral del proceso como un ciclo continuo y repetitivo, y debe volverse obligatorio a través de políticas y legislación. Este enfoque da como resultado la integración de un nuevo pensamiento que da paso a la co-creación, coproducción y co-generación de ideas y soluciones.

VALOR AMBIENTAL DE LAS CIUDADES

Las comunidades continúan desempeñando un papel clave en la preservación y restauración del medio ambiente en las ciudades, así como el desarrollo de respuestas innovadoras a los desafíos climáticos la construcción de resiliencia urbana.

El nuevo Informe de las Ciudades del Mundo refuerza el papel que desempeñan las comunidades locales en la coproducción de conocimiento y la adopción de acciones concretas que apoyen las agendas climáticas y ambientales, a menudo desarrollando respuestas innovadoras y específicas del contexto que están salvando.

David García Nuñez
Presidente de MCWW
presidente@madridwcc.com



DIMENSIONES

ECONOMÍA



La población y la economía forman la base sobre la que se sustentan las ciudades. La población junta con la configuración urbana determinan la densidad del territorio. Así, a mayor población y densidad, más amplio y más accesible son el mercado local y la oferta y demanda laboral; pero también reduce los costes en la prestación de servicios públicos y el consumo energético. La contrapartida es el impacto visual que las aglomeraciones urbanas tienen en el territorio.

En relación a la actividad, existe una competencia feroz entre las ciudades para atraer inversiones y empresa hacia los sectores que aportan un mayor valor añadido y ofrecen una mayor proyección en su crecimiento, destacando los denominados “servicios avanzados a empresas” caracterizados por el uso intensivo de tecnología, una mano de obra altamente cualificada y la posibilidad de prestarse en otros territorios desde la distancia. Los servicios financieros es otra de las actividades más arraigada a las ciudades y al crecimiento, al igual que el inmobiliario ya que las aglomeraciones urbanas producen dos efectos, incremento de los precios y, derivado es esto, una reducción del tamaño de las viviendas. La industria, por el contrario, sigue perdiendo peso en el ámbito urbano siendo su espacio ocupado por una servindustria cada vez más potente.

La dimensión, formada por **veintiséis indicadores**, valora distintos aspectos como población metropolitana, capacidad de renta, dinamismo, atracción y facilidad de inversión o tasa de desempleo.

GOBERNANZA



Dentro de esta dimensión hemos incluido todos aquellos servicios o actividades que van a depender, de una forma directa o indirecta, de las decisiones de los gobiernos y de su gestión. La estabilidad y la seguridad jurídica son dos cualidades muy apreciadas por los inversores internacionales; los grandes fondos, ante las alternativas de inversión suelen huir del riesgo, más cuando se escapa a su control. Por otra parte, políticas abiertas atraen estudiantes, talento y trabajadores nómadas.

Para valorar todo esto se han recogido **veintisiete indicadores** de carácter heterogéneo como la capacidad de atracción de la ciudad o la promoción que se realiza a nivel institucional junto con políticas de carácter social, sanitario o relacionado con la seguridad.



INFRAESTRUCTURAS Y MOVILIDAD



La conectividad física o digital de las ciudades es un factor decisivo para la atracción de talento e inversión; el crecimiento está ligado a la extensión y calidad de sus infraestructuras. En relación con la infraestructura digital, el uso de las tecnología por parte de la población puede servir para valorarlas si bien, obligaría a diferenciar entre el uso por oportunidad y el uso por necesidad; el primero es la utilización por conveniencia de la persona; el segundo es la utilización por no tener otra posibilidad. Por ejemplo, la meteorología de la ciudad es un factor directamente relacionado con el uso - compra por internet, realización de gestiones, ...-.

En las infraestructuras de transporte, cabe destacar la conectividad con otras ciudades nacionales e internacionales y las distintas alternativas de transporte público -tren, metro, autobús, taxi- así como de medios compartidos -vehículo, motos, patinetes o bicicletas-.

Esta dimensión, formada por **dieciséis indicadores**, valora la dotación de infraestructuras, los servicios asociados a ellas, la conectividad o el tiempo de desplazamiento del domicilio al trabajo.

CONOCIMIENTO E INNOVACIÓN



Es posiblemente la dimensión que más relevancia tenga para conocer cuáles son las ciudades del futuro. Una vez alcanzado un nivel económico y una dotación de infraestructuras adecuado, es imprescindible dirigir los esfuerzos en dos

direcciones; una, hacia la formación de la población y, otra, hacia la innovación. Estos son dos elementos clave para lograr incrementos en la productividad y atraer talento, inversión y empresas.

Dieciocho indicadores forman esta dimensión en que se valora aspectos como la formación de la población, las universidades o la I+D+i.; es importante enfocarse, no sólo en las más desarrolladas, sino también en aquellas que, sin ocupar los primeros puestos, están haciendo un esfuerzo en este campo para mejorar su posicionamiento en los próximos años.



MEDIO AMBIENTE

Es una dimensión que gana en relevancia cada año en las ciudades obligadas por distintas razones como



compromisos adquiridos a nivel internacional, aprobación de normas o por la propia exigencia ciudadana. Siendo un problema que afecta, con carácter general, más a las grandes ciudades que a otras más pequeñas, no parece ser, de momento, un factor fundamental para la localización de empresas y trabajadores ya que las grandes aglomeraciones urbanas siguen creciendo. Como decíamos más arriba, la densidad es un condicionante económico pero también medioambiental ya que una mayor dispersión está asociado a un mayor uso del vehículo privado y consumo energético así como a menos espacio verde.

Con **diez métricas** distintas, en ella se analizan aspectos como la calidad del aire, la gestión de residuos o la vulnerabilidad respecto a los cambios climáticos.



CALIDAD DE VIDA



Es la dimensión con mayor subjetividad de las seis que se valoran y, por tanto, la que tiene mayor dificultad para su medición. La calidad de vida va a

depender de las preferencias individuales y estas pueden ser muy distintas de unas personas a otras. Ni siquiera el nivel de pobreza puede establecer un mínimo universal ya que conocemos tribus extremadamente pobres bajo la perspectiva occidental, pero cuya población se muestra plenamente feliz. Por el contrario, los países con una alta renta per cápita situados más al norte recogen las mayores tasas de suicidio, alcoholismo o drogadicción. Creemos que el clima es un factor fundamental que condiciona la vida personal y las relaciones sociales. En esta dimensión, por tanto, recogemos indicadores elaborados a partir de unos criterios de valoración generalmente aceptados, con las limitaciones recogidas más arriba. Creemos que los rankings basados en encuestas de la población se acercan más a la realidad que los elaborados a partir de la selección de variables.

Sus **veinticuatro indicadores**, valora aspectos tan distintos como el coste de vida, el acceso a la vivienda, el clima o las oportunidades de ocio.

DS GLOBAL



El Metaranking recoge una clasificación final como suma de resultados de las ciudades en cada una de las dimensiones anteriores.

De esta manera, se valora a las ciudades de manera global para conocer cuales son las más destacadas, para lo que es necesario mantener un equilibrio en cada uno de los bloques tratados.

METARANKING



DS GLOBAL

Esta clasificación recoge la posición final de cada ciudad en el Metaranking de acuerdo con sus 121 indicadores distribuidos entre las seis dimensiones.

La primera ciudad global es **Ámsterdam**, con una suma total de 31 puntos, no baja de la novena posición en ninguna de las seis dimensiones - 6, 1, 2, 5, 9 y 8 en economía; gobernanza; infraestructuras y movilidad; conocimiento e innovación; medio ambiente y calidad de vida respectivamente-.

Parece, por tanto, la ciudad ideal y el modelo que seguir por el resto o, al menos, por aquellas con un tamaño similar. Es una ciudad atractiva para inversores, trabajadores y estudiantes a pesar de su alto coste de vida y las dificultades de acceso a la vivienda.

A distancia aparece **Copenhague** con un total de 60 puntos (11, 2, 1, 4, 10 y 32); llama la atención su puesto en calidad de vida cuando es una de las ciudades a la que más se relaciona con este aspecto; sin embargo, aparece penalizada por su alto coste de vida, el acceso a la vivienda y las oportunidades de ocio.

City	DS META RANKING	Value
Amsterdam	1	31
Copenhagen	2	60
London	3	61
Munich	4	64
Berlin	5	69
Zurich	6	78
New York	7	79
Vienna	8	91
Toronto	8	91
Stockholm	10	94
Madrid	11	96
Helsinki	12	98
Singapore	13	117
Tokyo	14	118
Oslo	15	121
Paris	16	124
Dublin	17	128
Los Angeles	18	137
Barcelona	19	140
Washington DC	19	140
San Francisco	21	158
Chicago	21	158
Boston	23	163
Melbourne	24	169
Prague	25	170
Frankfurt	26	177
Seoul	27	180
Sydney	28	183
Manchester	29	189
Brussels	30	196
Vancouver	31	200
Glasgow	32	204
Rotterdam	33	216
Hong Kong	34	224
Montreal	35	232
Taipei	36	235
Warsaw	37	243
Seattle	37	243
Ottawa	39	261
Hamburg	40	262
Gothenburg	41	265
Tallinn	42	268
Edinburgh	43	274
Miami	44	276
Dubai	45	283
Geneva	45	283
Milan	47	290
Bilbao	47	290
Tel Aviv	49	296
Budapest	50	298
Birmingham	51	309
Lyon	52	310
Valencia	53	312
Lisbon	54	313
Ljubljana	55	323
Buenos Aires	56	327
Luxembourg	57	337
Rome	58	339
Santiago	59	350
Zagreb	60	372
Athens	61	385
Bratislava	62	386
Shanghai	63	396
Porto	64	403
Bucharest	65	404

No obstante, la gobernanza, sus excelentes infraestructuras y facilidades para la movilidad, así como su apuesta por el conocimiento y la innovación la sitúan en segundo lugar.

Londres es tercera (61 puntos) a muy poca distancia de la danesa (3, 6, 19, 1, 21 y 11); la capital británica mantiene su buen tono, destacando en economía, gobernanza y, sobre todo, por su impulso del conocimiento y la innovación, que la hacen ser uno de los referentes mundiales. Como todas las grandes metrópolis, sus mayores problemas se concentran en la calidad del aire, el tiempo de los desplazamientos, el coste de vida y el acceso a la vivienda.

Con 64 puntos aparece **Múnich** que ocupa las posiciones 13, 8, 13, 19, 8 y 3. Sin ser la primera en ninguna de las dimensiones, su buena valoración en todas ellas la colocan cuarta. Su peor posición aparece en la dimensión Conocimiento e innovación y es que, en todos los rankings, se ve penalizada por la formación de su población a pesar de ser la tercera por "Solicitud de patentes". Destaca por ser una ciudad abierta y muy segura.

Berlín, es la otra ciudad alemana entre las cinco primeras del mundo con 69 puntos (19, 5, 9, 13, 18 y 5). Como su compatriota, no es la primera en ninguno de los seis pilares, pero su posición en Gobernanza y Calidad de vida, junto a sus buenas infraestructuras y servicio de transporte la colocan en esa privilegiada posición. Berlín no es uno de los principales centros financieros mundiales, pero sí en la creación de startups y la disposición de capital. La formación de su población es algo mejor que la de Múnich compartiendo con ésta un excelente clima de libertad y seguridad.

City	DS META RANKING	Value
Doha	66	405
Beijing	67	408
Sofia	68	411
Mexico City	69	413
Abu Dhabi	70	415
Stuttgart	71	421
Eindhoven	72	423
The Hague	73	426
Perth	73	426
Reykjavik	75	428
Kuala Lumpur	76	431
Leeds	77	435
Seville	78	437
Moscow	79	438
Vilnius	80	447
Bangkok	81	463
Sao Paulo	82	465
Malaga	82	465
Rio de Janeiro	84	487
Riga	85	493
Istanbul	86	497
Osaka	87	499
Cape Town	88	502
Turin	89	511
Bogota	90	516
Brno	91	544
Riyadh	92	570
Jakarta	93	571
Montevideo	94	577
Medellin	95	583
Saint Petersburg	96	584
Belgrade	97	585
Cologne	98	587
San Jose	99	589
Shenzhen	99	589
Alicante	101	596
Lima	102	597
Brasilia	102	597
Quebec	104	598
Ho Chi Minh city	105	607
Delhi	106	611
Quito	107	612
Las Palmas	108	615
Minsk	109	620
Fukuoka	110	621
Skopje	111	631
Kiev	112	633
Mumbai	113	634
Manila	114	640
Panama City	115	646
Poznan	116	648
Johannesburg	117	654
Kuwait City	117	654
Cairo	119	673
Split	120	678
Sarajevo	121	689
Venice	122	707
Tehran	123	708
Zaragoza	124	712
Caracas	125	733
Marrakech	126	748
Tirana	127	752
San Juan	128	754
Varna	129	774



ECONOMÍA

Este pilar está dominado por las ciudades estadounidenses que acaparan tres de las primeras cinco posiciones. Así, la primera ciudad es Nueva York seguida de Singapur y Londres que se cuelan entre las americanas, seguidas de Washington DC y Los Ángeles.

City	Economy	Economy
New York	1	602
Singapore	2	614
London	3	618
Los Angeles	4	702
Washington DC	5	703
Amsterdam	6	705
Chicago	7	721
Dublin	8	750
Toronto	9	751
San Francisco	10	762
Copenhagen	11	791
Hong Kong	12	809
Munich	13	826
Boston	14	830
Oslo	15	836
Zurich	16	878
Tokyo	17	900
Stockholm	18	909
Berlin	19	927
Dubai	20	941
Helsinki	21	944
Paris	22	945
Seoul	23	955
Frankfurt	24	964
Miami	25	972
Kuala Lumpur	26	1007
Manchester	27	1015
Tel Aviv	28	1022
Madrid	29	1027
Brussels	30	1035
Vienna	31	1038
Warsaw	32	1052
Barcelona	33	1061
Seattle	34	1062
Sydney	35	1121
Taipei	36	1125
Vancouver	37	1159
Beijing	38	1177
Glasgow	39	1205
Milan	40	1208
Rotterdam	41	1211
Melbourne	42	1224
Geneva	43	1261
Prague	44	1270
Shanghai	44	1270
Montreal	46	1283
Budapest	47	1284
Lisbon	48	1288
Luxembourg	49	1298
Hamburg	50	1315



GOBERNANZA

Las ciudades europeas encabezan claramente esta dimensión ocupando los diez primeras puestos. Ámsterdam es primera, seguida de Copenhague, Zúrich, Oslo y Berlín

City	Governance	Governance
Amsterdam	1	458
Copenhague	2	494
Zurich	3	552
Oslo	4	562
Berlin	5	564
London	6	578
Helsinki	7	605
Munich	8	606
Madrid	9	633
Vienna	10	692
Toronto	11	749
Stockholm	12	756
Singapore	13	766
Sydney	14	796
Melbourne	15	801
Tokyo	16	824
Rotterdam	17	829
Barcelona	18	836
Glasgow	19	844
Ottawa	20	857
Prague	21	862
Taipei	21	862
Seoul	23	893
New York	24	905
Hamburg	25	911
Manchester	26	925
Dublin	27	926
Edinburgh	27	926
Paris	29	957
Frankfurt	30	982
Valencia	31	985
Montreal	32	997
Stuttgart	33	1003
Vancouver	34	1033
Los Angeles	35	1059
Birmingham	36	1072
Washington DC	37	1076
Geneva	38	1089
Göteborg	39	1131
Brussels	40	1132
Boston	41	1169
Hong Kong	42	1172
Bilbao	43	1180
Eindhoven	44	1190
Tallinn	45	1193
Porto	46	1196
Milan	47	1211
Reykjavik	48	1220
Dubai	49	1221
Seattle	50	1230



INFRAESTRUCTURAS Y MOVILIDAD

Copenhague, Ámsterdam, Viena, Madrid y Barcelona son las cinco ciudades que, por orden, ocupan los primeros puestos. Destacamos las dos ciudades españolas que, apoyadas por iniciativas como [MWCC](#) o [Smart City Expo World Congress](#) líderes mundiales en sus respectivos ámbitos, se encuentran desarrollando proyectos pioneros relacionados con Smart Cities y sostenibilidad urbana.

City	Infrastruct & Mobility	Infrastruct & Mobility
Copenhague	1	196
Amsterdam	2	291
Vienna	3	310
Madrid	4	319
Barcelona	5	328
New York	6	347
Zurich	7	351
Oslo	8	366
Berlin	9	390
Singapore	10	396
Frankfurt	11	413
Paris	12	420
Munich	13	436
Helsinki	14	445
Prague	14	445
Stockholm	16	449
Brussels	17	453
Seoul	18	467
London	19	495
Chicago	20	496
Dublin	21	544
Rotterdam	22	562
Milan	23	582
Warsaw	23	582
Lisbon	25	583
Tokyo	26	584
Boston	27	591
Washington DC	28	603
San Francisco	29	608
Luxembourg	30	609
Bilbao	31	611
Tallinn	32	616
Taipei	33	644
Lyon	34	648
Toronto	34	648
Dubai	36	650
Gothenburg	37	651
Geneva	38	669
Budapest	39	671
Los Angeles	40	678
Hong Kong	41	680
Seattle	42	689
Sofia	43	701
Manchester	44	712
Ljubljana	45	717
Miami	45	717
Bucharest	47	731
Valencia	48	732
Doha	49	733
Bratislava	50	735



CONOCIMIENTO E INNOVACIÓN

No hay un criterio único que defina las ciudades líderes en esta dimensión, en la que se alternan grandes y medianas ciudades, predominando las europeas y estadounidenses. Londres, Nueva York, Boston, Copenhague y Ámsterdam son las primeras cinco metrópolis

City	Infrastruct & Mobility	Infrastruct & Mobility
Copenhagen	1	196
Amsterdam	2	291
Vienna	3	310
Madrid	4	319
Barcelona	5	328
New York	6	347
Zurich	7	351
Oslo	8	366
Berlin	9	390
Singapore	10	396
Frankfurt	11	413
Paris	12	420
Munich	13	436
Helsinki	14	445
Prague	14	445
Stockholm	16	449
Brussels	17	453
Seoul	18	467
London	19	495
Chicago	20	496
Dublin	21	544
Rotterdam	22	562
Milan	23	582
Warsaw	23	582
Lisbon	25	583
Tokyo	26	584
Boston	27	591
Washington DC	28	603
San Francisco	29	608
Luxembourg	30	609
Bilbao	31	611
Tallinn	32	616
Taipei	33	644
Lyon	34	648
Toronto	34	648
Dubai	36	650
Göteborg	37	651
Geneva	38	669
Budapest	39	671
Los Angeles	40	678
Hong Kong	41	680
Seattle	42	689
Sofia	43	701
Manchester	44	712
Ljubljana	45	717
Miami	45	717
Bucharest	47	731
Valencia	48	732
Doha	49	733
Bratislava	50	735



MEDIO AMBIENTE

Las ciudades medianas, con menos de un millón de habitantes, y situadas más al norte de Europa y América son las que mejor valoradas. Como cinco primeras aparecen Estocolmo, Oslo, Vancouver, Helsinki y Zúrich

City	Environment	Environment
Stockholm	1	27
Oslo	2	102
Helsinki	3	135
Vancouver	4	173
Zurich	5	185
Glasgow	6	213
Edinburgh	7	221
Munich	8	232
Amsterdam	9	236
Copenhagen	10	237
Ottawa	11	238
Vienna	12	239
Toronto	13	246
Tallinn	14	248
Sydney	15	250
Melbourne	16	253
Montreal	17	263
Berlin	18	271
Dublin	19	302
Frankfurt	20	308
London	21	310
Washington I	22	311
Bilbao	23	314
Seattle	24	322
Birmingham	25	325
Madrid	25	325
San Francisco	27	329
New York	28	333
Ljubljana	29	335
Manchester	29	335
Rotterdam	31	339
Buenos Aires	32	340
Gothenburg	33	344
Porto	33	344
Boston	35	346
Tokyo	36	347
Lyon	37	352
Malaga	38	360
Geneva	39	361
Barcelona	40	365
Hamburg	41	367
Chicago	42	373
Paris	43	375
Perth	44	378
Prague	45	382
Seville	46	388
Zagreb	47	406
Los Angeles	48	411
Miami	49	416
Warsaw	50	417



CALIDAD DE VIDA

Un análisis de los indicadores pone de manifiesto las diferencias entre los rankings elaborados a partir de variables estadísticas de aquellos contruidos a partir de opiniones de las personas que viven en ellas. Así, mientras en los primeros algunas de las grandes metrópolis aparecen entre los mejores lugares para vivir, en los segundos caen drásticamente, salvo Tokio y Madrid, que son, precisamente, las que ocupan los dos primeros puestos. A estas ciudades las siguen Múnich, Los Ángeles y Berlín.

City	Quality of Life	Quality of Life
Tokyo	1	657
Madrid	2	668
Munich	3	749
Los Angeles	4	757
Berlin	5	773
Paris	6	774
Vienna	7	789
Amsterdam	8	790
Hong Kong	9	793
Prague	10	797
London	11	800
Taipei	12	806
Barcelona	13	811
Buenos Aires	14	832
Valencia	15	835
Toronto	16	865
Sao Paulo	17	873
New York	18	874
Singapore	19	884
Melbourne	20	886
Rio de Janeiro	21	894
Chicago	22	916
Dubai	23	919
Brussels	24	928
Budapest	25	929
Mexico City	26	944
Athens	27	949
Helsinki	28	960
Dublin	29	961
Washington	30	962
Manchester	31	971
Copenhagen	32	981
San Francisco	33	987
Seoul	33	987
Montreal	35	989
Zurich	36	992
Santiago	37	993
Warsaw	37	993
Tel Aviv	39	996
Stockholm	40	998
Doha	41	1002
Bangkok	42	1018
Boston	43	1029
Frankfurt	44	1031
Rome	45	1032
Glasgow	46	1034
Vancouver	47	1046
Seville	48	1049
Lisbon	49	1062
Sydney	50	1076

METODOLOGÍA

DS Metaranking es el resultado de más de dos años de trabajo en equipo. Durante este tiempo se han analizado más de cuarenta rankings para conocer su accesibilidad, composición, metodología y determinar su conveniencia para formar parte de este Metaranking.

El proceso de construcción se ha desarrollado siguiendo un proceso a partir de los siguientes pasos:

1. Selección de rankings. Hemos seleccionado los rankings internacionales más prestigiosos, de acceso libre, que recogieran todas o una gran parte de las ciudades que forman DS Metaranking y que permitan una actualización anual, por lo que debían tener una periodicidad en su publicación. El acceso libre permite a cualquier persona comprobar que, siguiendo el proceso aquí recogido, el resultado es el mismo.
2. Extracción de datos. Una vez seleccionados, se han desarrollado distintos programas que facilitarían la extracción de datos.
3. Ordenación y depuración de datos. Los datos recogidos se han ordenado para poder comprobar su idoneidad y resolver los problemas que pudieran aparecer como formatos, errores o incoherencias en los valores.
4. Normalización de datos. Dadas las distintas magnitudes en que se miden los 121 indicadores recogidos, todos los datos han sido normalizados para posibilitar su comparabilidad.

Agrupación de datos. Para poder valorar cada uno de los bloques, los datos se han agrupado por dimensiones que facilitan una visión temática de su posicionamiento en cada una de ellas.

PROCESO DE NORMALIZACIÓN

Los valores recogidos en estos rankings se han normalizado para hacerlos comparables y posibilitar la elaboración de este Metaranking.

El proceso de normalización ha sido el siguiente:

- En el caso de datos numéricos se han seguido los siguientes pasos:
 1. Las ciudades se han ordenado de acuerdo
 2. con su valor original en cada indicador.
 1. Al mejor valor se le ha dado un "1" y sucesivamente se han ido dando valores al resto. La primera ciudad tendrá valor "1", la 3. segunda "2", ...
 1. En caso de empate entre dos o más ciudades la posición es la menor. Así, si la quinta posición está ocupada por tres
 4. ciudades, a todas ellas se les asigna un "5".
 1. En caso de empate, la siguiente ciudad con valor distinto salta el número de puestos correspondiente al número de ciudades empatadas. En el ejemplo anterior con tres ciudades empatadas en el 5º puesto, la siguiente ciudad a ellas sería la "8".
- En el caso de los valores alfabéticos, el proceso ha sido el siguiente:
 1. Los valores alfabéticos se han sustituido por otros numéricos, dando el valor "1" al mejor de ellos y sucesivamente al resto. Por ejemplo, en el caso del ranking Nomad List, "Great" se le ha dado valor 1, "Good" 2, "Okay" 3 y "Bad" 4; las ciudades sin valor se les ha atribuido también "4".

2. Las ciudades se han ordenado de acuerdo con estos nuevos valores. En el ejemplo anterior, la primera posición "1" estaría ocupada por todas aquellas ciudades con un "Great", seguidas de las que tuvieran un "Good" y así sucesivamente. Esto supone que, si hay cuarenta ciudades con un "Great", la primera con un "Good" ocuparía la posición 41.

- En el caso de ciudades que no disponían de valor en alguno de los rankings o en algunas de sus dimensiones se les ha asignado la última posición.
- El valor obtenido por cada ciudad en cada una de las dimensiones corresponde a la suma de su

posición en cada uno de los indicadores que la forman.

- El valor obtenido en DS Global, corresponde a la suma de la posición en cada una de las dimensiones.
- Ni las dimensiones ni los indicadores han sido ponderados.

Hemos desarrollado así una metodología propia que nos ha permitido elaborar este Metaranking de carácter global que es único en el mundo.

T ABLAS DE DATOS

<u>METARANKING</u>	20
<u>VARIBLES</u>	23
<u>CUADRO DE CORRELACIONES</u>	26

METARANKING

City	DS META RANKING	Economy	Governance	Infrastruct & Mobility	Knowledge & Innovation	Environment	Quality of Life
Amsterdam	1	6	1	2	5	9	8
Copenhagen	2	11	2	1	4	10	32
London	3	3	6	19	1	21	11
Munich	4	13	8	13	19	8	3
Berlin	5	19	5	9	13	18	5
Zurich	6	16	3	7	11	5	36
New York	7	1	24	6	2	28	18
Vienna	8	31	10	3	28	12	7
Toronto	8	9	11	34	8	13	16
Stockholm	10	18	12	16	7	1	40
Madrid	11	29	9	4	27	25	2
Helsinki	12	21	7	14	25	3	28
Singapore	13	2	13	10	10	63	19
Tokyo	14	17	16	26	22	36	1
Oslo	15	15	4	8	17	2	75
Paris	16	22	29	12	12	43	6
Dublin	17	8	27	21	24	19	29
Los Angeles	18	4	35	40	6	48	4
Barcelona	19	33	18	5	31	40	13
Washington DC	19	5	37	28	18	22	30
San Francisco	21	10	51	29	8	27	33
Chicago	21	7	53	20	14	42	22
Boston	23	14	41	27	3	35	43
Melbourne	24	42	15	56	20	16	20
Prague	25	44	21	14	36	45	10
Frankfurt	26	24	30	11	48	20	44
Seoul	27	23	23	18	16	67	33
Sydney	28	35	14	54	15	15	50
Manchester	29	27	26	44	32	29	31
Brussels	30	30	40	17	29	56	24
Vancouver	31	37	34	52	26	4	47
Glasgow	32	39	19	59	35	6	46
Rotterdam	33	41	17	22	44	31	61
Hong Kong	34	12	42	41	21	99	9
Montreal	35	46	32	64	38	17	35
Taipei	36	36	21	33	47	86	12
Warsaw	37	32	62	23	39	50	37
Seattle	37	34	50	42	23	24	70
Ottawa	39	63	20	60	33	11	74
Hamburg	40	50	25	53	34	41	59
Gothenburg	41	56	39	37	37	33	63

METARANKING

City	DS META RANKING	Economy	Governance	Infrastruct & Mobility	Knowledge & Innovation	Environment	Quality of Life
Gothenburg	41	56	39	37	37	33	63
Tallinn	42	54	45	32	50	14	73
Edinburgh	43	51	27	82	40	7	67
Miami	44	25	56	45	49	49	52
Dubai	45	20	49	36	63	92	23
Geneva	45	43	38	38	41	39	84
Milan	47	40	47	23	45	79	56
Bilbao	47	81	43	31	59	23	53
Tel Aviv	49	28	60	58	52	59	39
Budapest	50	47	74	39	57	56	25
Birmingham	51	61	36	62	43	25	82
Lyon	52	62	59	34	30	37	88
Valencia	53	85	31	48	81	52	15
Lisbon	54	48	61	25	65	65	49
Ljubljana	55	59	57	45	53	29	80
Buenos Aires	56	70	66	83	62	32	14
Luxembourg	57	49	52	30	74	66	66
Rome	58	64	54	51	56	69	45
Santiago	59	60	55	79	60	59	37
Zagreb	60	67	64	68	68	47	58
Athens	61	74	79	65	70	70	27
Bratislava	62	66	70	50	67	54	79
Shanghai	63	44	58	80	46	106	62
Porto	64	97	46	69	104	33	54
Bucharest	65	53	84	47	78	73	69
Doha	66	58	65	49	89	103	41
Beijing	67	38	73	73	42	110	72
Sofia	68	69	85	43	76	61	77
Mexico City	69	57	94	76	79	81	26
Abu Dhabi	70	52	71	66	72	90	64
Stuttgart	71	102	33	85	70	71	60
Eindhoven	72	77	44	61	58	77	106
The Hague	73	89	63	63	60	68	83
Perth	73	86	68	98	73	44	57
Reykjavik	75	92	48	55	75	53	105
Kuala Lumpur	76	26	95	74	66	94	76
Leeds	77	82	69	87	54	51	92
Seville	78	106	67	75	95	46	48
Moscow	79	55	105	77	51	55	95
Vilnius	80	71	76	67	55	64	114

METARANKING

City	DS META RANKING	Economy	Governance	Infrastruct & Mobility	Knowledge & Innovation	Environment	Quality of Life
Bangkok	81	73	82	72	83	111	42
Sao Paulo	82	84	87	102	92	83	17
Malaga	82	113	77	71	101	38	65
Rio de Janeiro	84	95	91	108	96	76	21
Riga	85	74	89	57	69	84	120
Istanbul	86	72	91	78	85	103	68
Osaka	87	90	78	89	64	85	93
Cape Town	88	68	104	90	82	80	78
Turin	89	93	81	70	90	87	90
Bogota	90	80	106	106	91	82	51
Brno	91	103	75	97	93	90	86
Riyadh	92	79	95	105	87	108	96
Jakarta	93	87	86	92	88	118	100
Montevideo	94	100	83	110	109	77	98
Medellin	95	99	115	115	110	89	55
Saint Petersburg	96	95	119	101	86	72	111
Belgrade	97	98	101	81	99	115	91
Cologne	98	111	72	103	84	102	115
San Jose	99	115	103	113	113	74	71
Shenzhen	99	76	98	104	80	107	124
Alicante	101	120	93	91	116	75	101
Lima	102	88	116	122	103	88	80
Brasilia	102	112	109	95	115	58	108
Quebec	104	123	80	111	104	61	119
Ho Chi Minh city	105	78	112	94	100	120	103
Delhi	106	64	107	116	94	128	102
Quito	107	107	90	112	121	93	89
Las Palmas	108	119	88	99	118	97	94
Minsk	109	110	122	100	76	95	117
Fukuoka	110	114	102	86	107	100	112
Skopje	111	108	118	84	112	122	87
Kiev	112	105	111	88	108	112	109
Mumbai	113	91	97	121	102	125	98
Manila	114	83	127	118	98	117	97
Panama City	115	116	114	96	126	109	85
Poznan	116	122	99	107	114	96	110
Johannesburg	117	94	117	117	106	116	104
Kuwait City	117	101	100	93	119	123	118
Cairo	119	104	113	125	97	121	113
Split	120	125	108	114	111	100	120
Sarajevo	121	118	110	118	122	114	107
Venice	122	124	122	120	116	98	127
Tehran	123	117	120	128	123	105	115
Zaragoza	124	109	121	109	120	125	128
Caracas	125	121	128	124	125	113	122
Marrakech	126	127	125	126	128	119	123
Tirana	127	126	124	123	127	127	125
San Juan	128	128	126	127	124	123	126
Varna	129	129	129	129	129	129	129

VARIABLES

I

Source	Ranking / Variable	Dimensión
POPULATION	City Population	Economía
POPULATION	Metro. Population	Economía
2THINKNOW	City Class	Economía
ARCADIS	Planet	Medio ambiente
ARCADIS	People	Medio ambiente
ARCADIS	Profit	Economía
GENOME	Performance	Gobernanza
GENOME	Funding	Economía
GENOME	Connectedness	Infraestructuras y movilidad
GENOME	Market Reach	Economía
GENOME	Knowledge	Conocimiento e innovación
GENOME	Talent & Experience	Conocimiento e innovación
IESE	Economy	Economía
IESE	Human Capital	Conocimiento e innovación
IESE	Social Cohesion	Gobernanza
IESE	Environment	Medio ambiente
IESE	Governance	Gobernanza
IESE	Urban Palanning	Gobernanza
IESE	International Profile	Economía
IESE	Technology	Conocimiento e innovación
IESE	Mobility And Transportation	Infraestructuras y movilidad
IMD	Structure	Infraestructuras y movilidad
IMD	IMD_Global Smart Cities_2023.Technology	Conocimiento e innovación
IMD	Smart City	Conocimiento e innovación
INSEAD	GDP Per Capita	Economía
INSEAD	Internet Speed	Infraestructuras y movilidad
INSEAD	Unemployment	Economía
INSEAD	Presence Forbes Global 2000 Comp	Economía
INSEAD	Foreign Born Poputalation	Gobernanza
INSEAD	FDI Project	Economía
INSEAD	Major Universities	Conocimiento e innovación
INSEAD	Tertiary Enrolment	Economía
INSEAD	FDI Jobs Created	Economía
INSEAD	Safety	Gobernanza
INSEAD	Environmental Quality	Medio ambiente
INSEAD	Traffic Travel Times	Infraestructuras y movilidad
INSEAD	Happiness	Calidad de vida
INSEAD	Tertiary Educated Population	Conocimiento e innovación
INSEAD	Patent Applications	Economía
INSEAD	Airport Connectivty	Infraestructuras y movilidad
INSEAD	Software Development	Conocimiento e innovación

VARIABLES II

Source	Ranking / Variable	Dimensión
MORI	Economy	Economía
MORI	R&D	Conocimiento e innovación
MORI	Cultural Interaction	Gobernanza
MORI	Liability	Calidad de vida
MORI	Environment	Medio ambiente
MORI	Accessibility	Infraestructuras y movilidad
NOMAD	Liked by members	Calidad de vida
NOMAD	Quality of life score	Calidad de vida
NOMAD	Family score	Calidad de vida
NOMAD	Community score	Infraestructuras y movilidad
NOMAD	Cost	Calidad de vida
NOMAD	Internet	Infraestructuras y movilidad
NOMAD	Air quality. Annual	Medio ambiente
NOMAD	Safety	Gobernanza
NOMAD	Food safety	Medio ambiente
NOMAD	Lack of crime	Gobernanza
NOMAD	Lack of racism	Gobernanza
NOMAD	Education level	Conocimiento e innovación
NOMAD	Power grid	Medio ambiente
NOMAD	Vulnerability to climate change	Medio ambiente
NOMAD	Income level	Economía
NOMAD	English speaking	Conocimiento e innovación
NOMAD	Walkability	Calidad de vida
NOMAD	Peace	Gobernanza
NOMAD	Traffic safety	Infraestructuras y movilidad
NOMAD	Hospitals	Gobernanza
NOMAD	Happiness	Calidad de vida
NOMAD	Nightlife	Calidad de vida
NOMAD	Free WiFi in city	Infraestructuras y movilidad
NOMAD	Places to work from	Conocimiento e innovación
NOMAD	A/C or heating	Calidad de vida
NOMAD	Friendly to foreigners	Gobernanza
NOMAD	Freedom of speech	Gobernanza
NOMAD	Female friendly	Gobernanza
NOMAD	LGBTQ+ friendly	Gobernanza
NOMAD	Startup Score	Economía
NUMBEO	Purchasing Power Index	Calidad de vida
NUMBEO	Safety Index	Gobernanza
NUMBEO	Health Care Index	Gobernanza
NUMBEO	Cost Of Living Index	Calidad de vida
NUMBEO	Property Price To Income Ratio	Economía
NUMBEO	Traffic Commute Time Index	Infraestructuras y movilidad
NUMBEO	Pollution Index	Medio ambiente
NUMBEO	Climate Index	Calidad de vida

VARIABLES III

Source	Ranking / Variable	Dimensión
QS	Student View	Calidad de vida
QS	Student Mix	Gobernanza
QS	Employer Activity	Economía
QS	Desirability	Gobernanza
QS	Affordability	Calidad de vida
QS	Rankings Universities	Conocimiento e innovación
RESONANCE	Place	Calidad de vida
RESONANCE	Product	Infraestructuras y movilidad
RESONANCE	Programming	Calidad de vida
RESONANCE	People	Conocimiento e innovación
RESONANCE	Prosperity	Calidad de vida
RESONANCE	Promotion	Gobernanza
TELEPORT	Housing	Calidad de vida
TELEPORT	Cost Of Living	Calidad de vida
TELEPORT	Startups	Economía
TELEPORT	Venture Capital	Economía
TELEPORT	Travel Connectivity	Infraestructuras y movilidad
TELEPORT	Commute	Infraestructuras y movilidad
TELEPORT	Business Freedom	Economía
TELEPORT	Safety	Gobernanza
TELEPORT	Healthcare	Gobernanza
TELEPORT	Education	Conocimiento e innovación
TELEPORT	Environmental Quality	Medio ambiente
TELEPORT	Economy	Economía
TELEPORT	Taxation	Economía
TELEPORT	Internet Access	Infraestructuras y movilidad
TELEPORT	Leisure & Culture	Calidad de vida
TELEPORT	Tolerance	Gobernanza
TELEPORT	Outdoors	Calidad de vida
UFV	Magnetism	Gobernanza
UFV	Identity	Gobernanza
UFV	Dynamism	Economía
UFV	Strategy	Conocimiento e innovación
UFV	Profitability	Economía
UFV	Performance	Economía
UFV	Net Purchase Power	Calidad de vida

CUADRO DE CORRELACIONES

CITY	Ranking										Ranking					Ranking			
	Ranking Sustainable Cities	Ranking Ecosystem	Rank Cities in Motion	Smart City Ranking 23	Rank GCTO	Ranking MERCER	Rank Monocle	Rank Global Power City Index	Ranking Nomad	Ranking Numero QL	Rank QS Best Student Cities	Rank World Best Cities Rank	Ranking TELEPORT	Rank UFV Competitiveness	Ranking Economías Competitivas	Ranking Global Green Finance	Rank GFO Fintech	Rank Global Green Finance	
RANKING Innovation Cities	1.00	0.63	0.74	0.74	0.60	0.65	0.65	0.68	0.21	0.29	0.67	0.74	0.47	0.66	0.72	0.70	0.69	0.68	0.61
Ranking Sustainable Cities	0.63	1.00	0.60	0.55	0.71	0.55	0.56	0.60	0.06	0.35	0.74	0.59	0.53	0.69	0.67	0.60	0.64	0.63	0.67
Ranking Ecosystem	0.74	0.60	1.00	0.63	0.56	0.65	0.64	0.75	0.17	0.15	0.61	0.70	0.43	0.53	0.70	0.67	0.70	0.69	0.66
Rank Cities in Motion	0.74	0.80	0.63	1.00	0.66	0.74	0.60	0.65	0.06	0.45	0.72	0.67	0.62	0.82	0.74	0.67	0.68	0.68	0.64
Smart City Ranking 23	0.60	0.55	0.56	0.66	1.00	0.70	0.58	0.57	0.06	0.49	0.55	0.52	0.49	0.64	0.52	0.43	0.64	0.63	0.65
Rank GCTO	0.65	0.71	0.52	0.74	0.70	1.00	0.52	0.52	-0.09	0.53	0.67	0.56	0.50	0.81	0.57	0.51	0.66	0.65	0.69
Ranking MERCER	0.65	0.55	0.65	0.61	0.60	0.65	1.00	0.67	0.05	0.29	0.58	0.66	0.45	0.59	0.69	0.63	0.79	0.79	0.73
Rank Monocle	0.63	0.56	0.64	0.60	0.58	0.66	0.95	0.60	0.02	0.31	0.55	0.63	0.40	0.59	0.68	0.62	0.73	0.73	0.67
Rank Global Power City Index	0.68	0.60	0.75	0.65	0.57	0.52	0.60	1.00	0.17	0.20	0.68	0.75	0.50	0.54	0.66	0.69	0.76	0.76	0.74
Ranking selected cities	0.21	0.06	0.17	0.06	0.06	-0.09	0.02	0.17	1.00	-0.06	0.21	0.25	0.21	-0.07	0.02	0.07	0.30	0.10	0.01
Ranking Numero QL	0.29	0.35	0.15	0.45	0.49	0.33	0.31	0.20	-0.06	1.00	0.26	0.18	0.40	0.57	0.29	0.24	0.30	0.28	0.33
Rank QS Best Student Cities	0.67	0.74	0.61	0.72	0.55	0.67	0.55	0.68	0.21	0.26	1.00	0.70	0.47	0.60	0.61	0.62	0.66	0.66	0.65
Rank World Best Cities Rank	0.74	0.59	0.70	0.67	0.52	0.56	0.63	0.75	0.25	0.18	0.70	1.00	0.54	0.57	0.67	0.69	0.70	0.70	0.63
Ranking TELEPORT	0.47	0.53	0.43	0.62	0.49	0.50	0.40	0.50	0.21	0.40	0.47	0.54	1.00	0.49	0.43	0.41	0.50	0.49	0.47
Rank UFV	0.66	0.69	0.53	0.82	0.64	0.81	0.59	0.54	-0.07	0.57	0.60	0.57	0.49	1.00	0.66	0.61	0.65	0.65	0.67
Ranking Econ Competitiveness	0.72	0.67	0.70	0.74	0.52	0.57	0.68	0.66	0.02	0.29	0.61	0.67	0.43	0.66	1.00	0.91	0.71	0.71	0.64
Ranking Sustainable Competitiveness	0.70	0.60	0.67	0.43	0.51	0.63	0.62	0.69	0.07	0.24	0.62	0.69	0.41	0.61	0.66	1.00	0.69	0.70	0.62
Rank GFO	0.69	0.64	0.70	0.68	0.64	0.66	0.73	0.76	0.10	0.30	0.66	0.70	0.50	0.65	0.71	0.69	1.00	0.99	0.93
Rank GFO Fintech	0.68	0.63	0.69	0.68	0.63	0.65	0.79	0.76	0.10	0.28	0.66	0.70	0.49	0.65	0.71	0.70	0.99	1.00	0.93
Rank Global Green Finance	0.61	0.67	0.66	0.64	0.65	0.69	0.73	0.74	0.01	0.33	0.63	0.63	0.47	0.67	0.64	0.62	0.93	0.93	1.00

DS Ranking



DS METARANKING

El Ranking mas Global

129 CIUDADES

121 INDICADORES

6 DIMENSIONES

David Solla Navarro
info@dsranking.com
<https://dsranking.com/>

Alexandra García-
Valdecasas
redes@madridwcc.com